

SHERA FIX: เตรียมอุปกรณ์

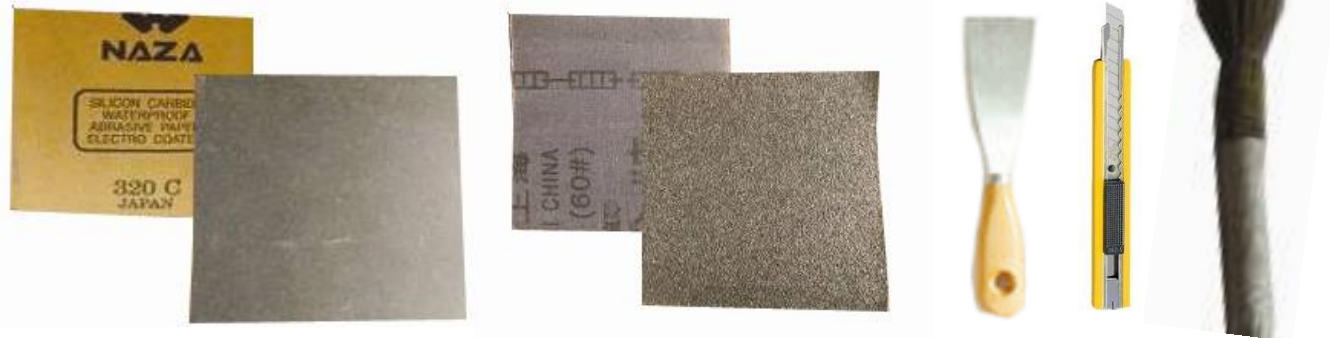
- ***SHERA FIX*** (1kg. / 20kg.)
- ถังผสม (ไม่ควรผสมเกินถังละ 20kg.)
- เกรียงหวี ขนาด 6 มม.
- อุปกรณ์ทำความสะอาด
- น้ำสะอาด
- ค้อนยาง



***SHERA FIX*: เตรียมอุปกรณ์เพิ่มเติม สำหรับ**

ยาแนวรอยต่อ และ อุดหัวตะปู

- กระดาษทราย ชนิดหยาบ เบอร์ 320
- กระดาษทราย ชนิดละเอียด เบอร์ 60
- เกรียง เบอร์ 2 หรือ 3
- อุปกรณ์ตกแต่งพื้นผิว (มีดคัตเตอร์, ไม้กวาด)



SHERA FIX: ส่วนผสม

ส่วนผสมสำหรับยาแนวรอยต่อ อุดหัวตะปู:

SHERA FIX 3 : น้ำ 1

- กวนให้เป็นเนื้อเดียวกัน พร้อมนำไปใช้งาน



ส่วนผสมสำหรับปูวัสดุ:

SHERA FIX 4 : น้ำ 1

- กวนให้เป็นเนื้อเดียวกันด้วยเกรียง หรือ เครื่องผสมรอบต่ำ
- บ่มทิ้งไว้ 10-15 นาที แล้วกวนอีกครั้งก่อนใช้งาน

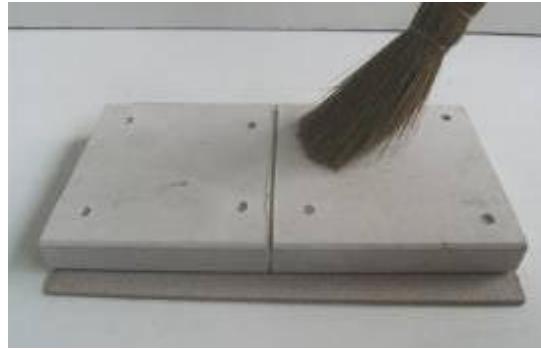
ข้อแนะนำ: ไม่ควรเติมน้ำ หรือ กาวหลังจากทิ้งไว้จนเคมีบ่มตัวแล้ว

ผสมแล้วควรใช้หมดภายใน 3 ชม.

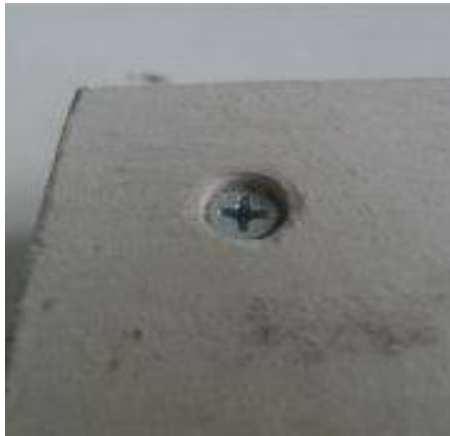


SHERA FIX: วิธีการใช้งาน

วิธีการใช้งานอุดหัวตะปู:

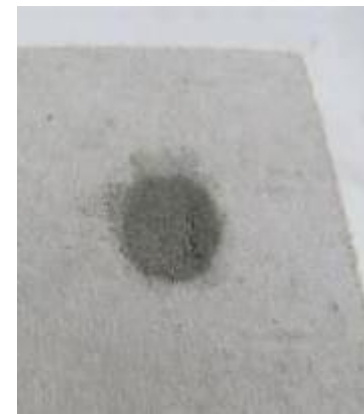


1. แต่งขอบขอบรูเจาะและรอยต่อ
2. ทำความสะอาดพื้นผิว
3. เติม *SHERA fix* ให้พอดีกับรอยหัวสกรู
4. ใช้เกรียงปาดตรงรอยโป้ว



SHERA FIX: วิธีการใช้งาน

วิธีการใช้งานยาแนวรอยต่อ:



1. บีบ *SHERA fix* ให้เต็มตลอดแนวรอยต่อ
2. ใช้เกรียงปาด ตรงรอยโป้ว
3. ปาดซ้ำ เพื่อเก็บสีโป้วให้เรียบ
4. ทิ้งให้แห้งประมาณ 20 นาที - 1 ชั่วโมง



SHERA FIX: วิธีการขัดแต่ง

หลังจากสีโป้วแห้ง:

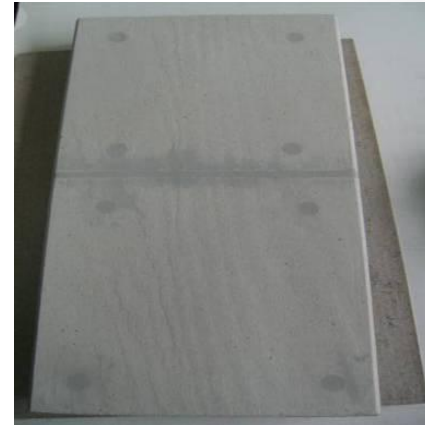


1. ขัดด้วยกระดาษทรายหยาบ
2. ขัดด้วยกระดาษทรายละเอียด
3. ทำความสะอาดไม่ให้มีฝุ่น



SHERA FIX: วิธีการขัดแต่ง

ขัดรอยโป้วเพื่อสร้างลายไม้หลังสีโป้วแห้ง:



1. ใช้กระดาษทรายละเอียดเบอร์ 60 ขัดตามแนวลายของไม้ตรงรอยโป้ว
2. ใช้กระดาษทรายหยาบเบอร์ 320 ลูบเบาๆที่ผิวหน้าไม้



SHERA FIX: วิธีการใช้งาน

วิธีการใช้งานปูนวัสดุ:



1. เกรียงหวีด้านเรียบปาดบนวัสดุและพื้นผิวที่ต้องการติดตั้ง



2. ใช้เกรียงด้านหวี จับให้ได้มุม 45 องศา ปาดเป็นร่องให้ทั่ว ครูดให้เป็นรอยทาง จะได้ความหนาประมาณ 3 – 6 มม. ทำเหมือนกันทั้งบนวัสดุและ บนพื้นที่ติดตั้ง (SHERA fix หนา ทั้งหมด 6-12มม.)



SHERA FIX: วิธีการใช้งาน

วิธีการใช้งานปูนฉาบ:



3. ปูนฉาบ และกดไม้พื้นให้แน่น หรือใช้ค้อนยางเคาะ

ข้อแนะนำ: ปาดกาวจนถึงปูนฉาบ ไม่ควรเกิน 20 นาที

ระยะเวลาปรับแต่ง 5 นาที



4. ปูนฉาบพื้นเสร็จ ทิ้งเอาไว้ 24-48 ชั่วโมงก่อน
ทาสีหรือใช้งาน

ข้อแนะนำ: เพื่อให้ได้ประสิทธิภาพ ปกติการยา
แนว ควรทำหลังจากปูนฉาบเสร็จแล้ว 48 ชั่วโมง



SHERA Bond: ส่วนผสม

ส่วนผสม: bond A + bond B (1:1)



SHERA
BOND

Part B

SHERA
BOND

Part A



ผสมให้เข้ากัน

ผสมแล้วควรใช้หมดภายใน 1 ชม.



SHERA Bond: วิธีการใช้งาน



1. เตรียมพื้นผิว ให้แห้ง สะอาด ปราศจากฝุ่น คราบสกปรกต่างๆ และ สารเคลือบอื่นๆบนไม้ และ พื้นผิวบริเวณที่ติดตั้ง

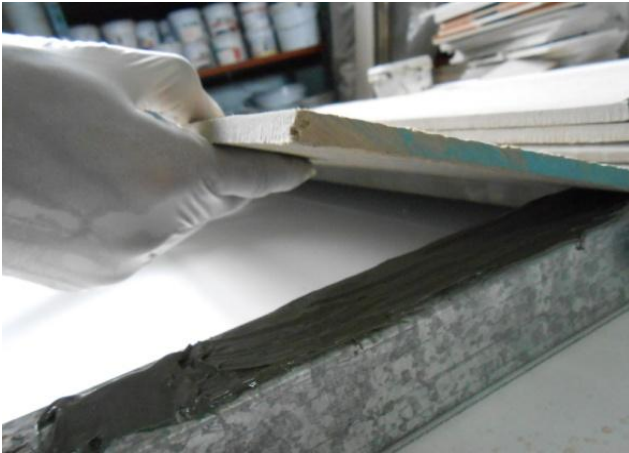


2. ใช้เกรียงตักหยอด SHERA BOND เป็นเส้นยาสีฟันแล้ว ใช้เกรียงปาดให้เต็มบริเวณผิวหน้าวัสดุ
ข้อแนะนำ: ช่วงเวลาขั้นตอนการปาดทาวจนถึงปั่วสตุ ไม่ควรเกิน 20 นาที

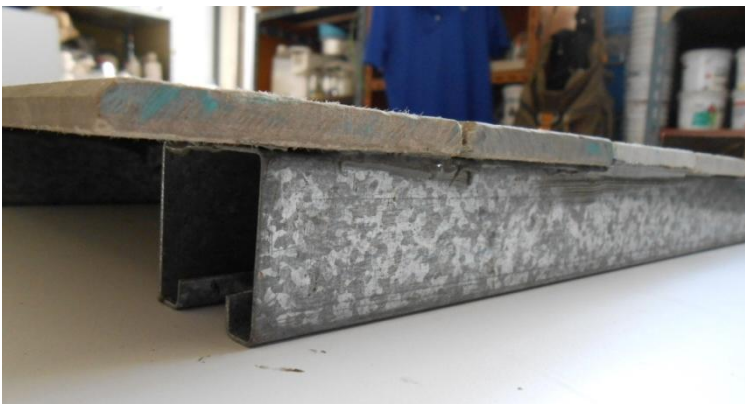
หมายเหตุ: ในกรณีปั่วสตุบนแผ่นบอร์ด หรือ บริเวณที่มีพื้นที่: นำ SHERA bond หยอดเป็นจุดเหมือนหัวตะปู (ขนาด1x1ซม.)โดยให้ระยะห่างกันประมาณ 30ซม. เป็นระยะๆ แล้วจึงปั่วสตุ



SHERA Bond: วิธีการใช้งาน



- ปูวัสดุแล้วกดให้แน่นหรือใช้ค้อนยางเคาะ
ข้อแนะนำ: ระยะเวลาปรับแต่ง 15 นาที
ควรวางวัสดุอื่นเพื่อกดทับ
วัสดุที่ปูไว้อย่างน้อย 1 ซม.



- ทิ้งไว้ 4-6 ชม. ก่อนทาสี หรือใช้งาน
ข้อแนะนำ: ปกติควรยาแนวหลังจากปูวัสดุ
เสร็จ
แล้ว 48 ชั่วโมง
สำหรับงานกันซึมใช้เกรียงปาดบริเวณที่เกิด
ปัญหา ทิ้งให้แห้งแล้วเก็บงาน

