

คู่มือการใช้งาน
สำหรับการอุดโป๊ว



SHERA FIX - กาวไฟเบอร์ซีเมนต์อเนกประสงค์ ประกอบด้วยสารเคมีเฉพาะที่ถูกรออกแบบ เพื่อเพิ่มประสิทธิภาพของกาวซีเมนต์ให้ดียิ่งขึ้น นอกจากนี้ยังประกอบด้วยส่วนผสมของ ปูนซีเมนต์ปอร์ตแลนด์ , ทราย และ วัสดุพิเศษอื่นๆ ทำให้ **SHERA FIX** มีความสามารถในการ ยึดเกาะสูง ยึดหยุ่นดี ทนทุกสภาพอากาศ เหมาะสำหรับใช้ภายนอกอาคารโดยเฉพาะ ใช้ในงานติดไฟเบอร์ซีเมนต์ และยังสามารถใช้ติดกับงานปูเซรามิก หินอ่อน แกรนิต และ สามารถปูกับพื้น เดิมได้โดยไม่ต้องสกัดของเก่า งานอุดหัวตะปู ยานแวน สามารถใช้ได้ทั้งผนัง และพื้นภายใน และภายนอกอาคาร

การเตรียมวัสดุและอุปกรณ์ก่อนการใช้งาน

- 1.1 **SHERA FIX** ควรเตรียม ปริมาณ ให้เหมาะสมสำหรับการใช้งาน (อัตราการใช้ ประมาณ 2 กรัมต่อจุด)



- 1.2 **กระดาดทราย**

กระดาดทราย ที่ใช้สำหรับขัดตกแต่งหลังโป๊ว

ควรเตรียมไว้หลายขนาดทั้งชนิดหยาบและละเอียด

ชนิดหยาบ เช่น เบอร์ 12 ถึง 150 และชนิดละเอียดเบอร์ 320 ถึง 500

วิธีการขัดควรใช้เบอร์หยาบขัดก่อนให้เรียบ แล้วจึงใช้เบอร์ละเอียดขัด เพื่อตกแต่งที่หลัง

ชนิดของ กระดาษทรายที่เหมาะสม

- A. กระดาษทราย ละเอียดเบอร์ 320 เพราะจะไม่กินเนื้อผิวหน้าลิกเกินไป จะทำให้ง่ายต่อการทาสี



- B. การขัดหยาบควรใช้กระดาษเบอร์ 60 เพราะสามารถขัดขึ้นรูปแนวเส้นลายไม้ได้ดี



- 1.3 เกรียง ใช้สำหรับปาดตกแต่งเติมรอยโหว่ ของหัวสกรูเกลียวหรือรอยเจาะ เกรียงที่ใช้ ควรใช้ เบอร์ 2 หรือ 3



1.4 อุปกรณ์การเจาะยึดและตกแต่งพื้นผิว

เช่น สว่าน , ดอกสว่าน , มีดคัดเตอร์ และไม้กวาด



1.5 น้ำสะอาด

วิธีการอุดโป๊วหัวตะปูและรอยต่อ

2.1 การเจาะยึด

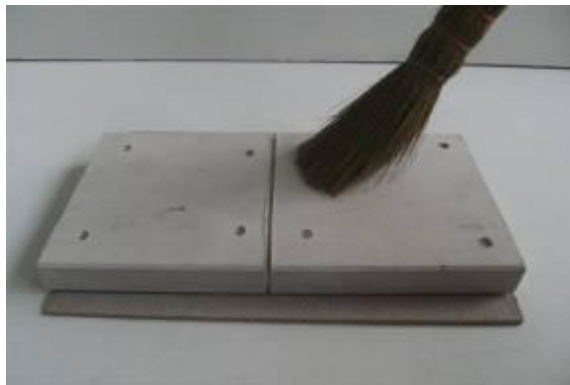
1) ใช้สว่านเจาะนำร่องก่อน

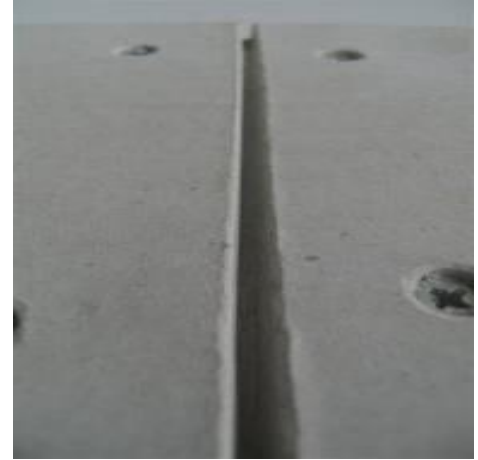
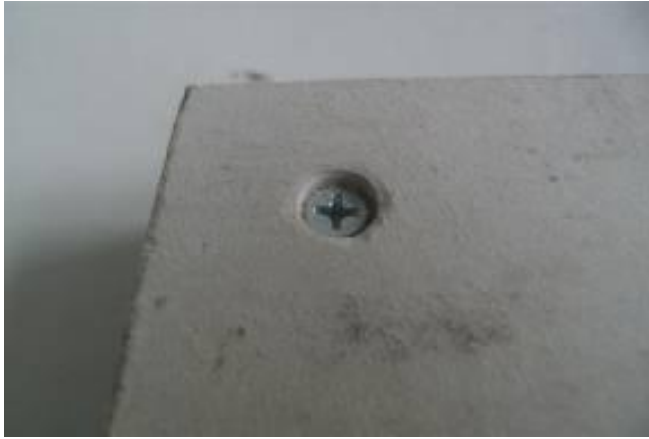


2) เจาะหรือตอกตะปู, สกรู ให้หัวจมลงจากพื้นผิวหน้าประมาณ 2 มิลลิเมตร



3) ขัดแต่งรอบ ขอบรูเจาะ และบริเวณรอยต่อ โดยใช้มีดคัดเตอร์





ภาพแสดงลักษณะของบริเวณขอบของรูร่องที่ทำเสร็จแล้ว

การผสม **SHERA FIX**

1) เตรียม **SHERA FIX** 3 ส่วน ต่อน้ำ 1 ส่วน



2) ผสม SHERA FIX กับน้ำ และ กวนส่วนผสมจนเป็นเนื้อเดียวกัน



2.2 วิธีการอุดโป๊ว

ข้อแนะนำพิเศษ (เพื่อให้เกิดความสะดวกในการทำงาน)

วิธีการทำกรวยบีบสีโป๊วโดยใช้ถุงพลาสติก

A. พับถุงพลาสติกเป็นรูปสี่เหลี่ยมแล้วตัดสีโป๊วใส่ถุง



B. ตัดปลายมุมแหลมให้มีรูปพอกที่สีโป๊วออกได้สะดวก



2.2.1 การเก็บรอยบริเวณรอยเจาะหรือรอยหัวตะปู

บีบให้เต็มพอดีกับรอยหัวตะปูเพื่อไม่ให้เลอะบริเวณรอบรอยหัวตะปูมากเกินไป
แล้วใช้เกรียงปาดตรงรอยโป๊ว



2.2.2 การเก็บรอยต่อของไม้

ภาพที่ 1



ภาพที่ 2



ภาพที่ 3



ภาพที่ 1

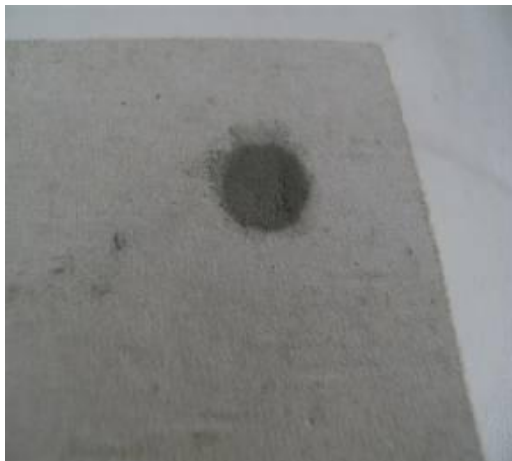
บีบสีโป๊วให้เต็ม มตลอดแนวรอยต่อของไม้

ภาพที่ 2

ใช้เกรียง ปาด ตรงรอยโป๊ว

ภาพที่ 3

ปาดซ้ำ เพื่อเก็บสีโป๊วให้เรียบ แล้วทิ้งให้แห้งประมาณ 20 นาที
ถึง 1 ชั่วโมง



ภาพแสดงลักษณะของสีโป๊วที่ทำเสร็จแล้ว

วิธีการขัดแต่งหลังจากสีโป๊วแห้งเสร็จแล้ว

3.1. ขัดด้วยกระดาษทรายหยาบก่อน



3.2 ขัดด้วยกระดาษทรายเบอร์ละเอียดอีกครั้ง



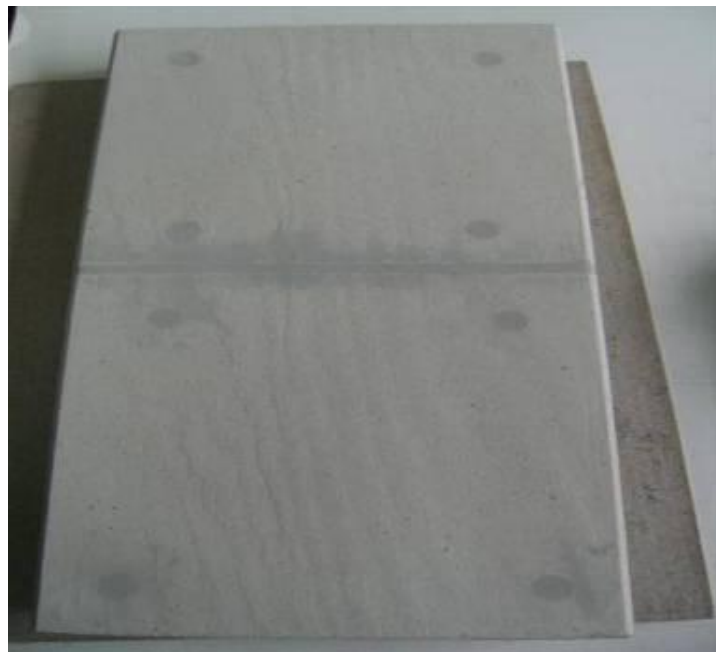
3.3 ทำความสะอาดไม่ให้มีฝุ่น



วิธีการขัดรอยไม้เพื่อสร้างลายไม้



หลังจากสีโป๊วแห้งสนิทแล้ว ใช้กระดาษทรายเบอร์ 60 ขัดตามแนวลายของไม้ตรงรอยโป๊ว ให้เกิดเป็นลายไม้เหมือนรอยเดิม เมื่อเสร็จแล้วให้ใช้กระดาษทรายเบอร์ 320 ลูบเบาๆที่ผิวหน้าไม้



ภาพแสดงลักษณะของงานที่ทำเสร็จแล้ว

อัตราการใช้งาน SHERA FIX 1 กิโลกรัม ใช้อุดหัวตะปู และ ยานแนวรอยต่อได้ประมาณ 1 ตร.ม.

การเก็บรักษา และอายุการใช้งาน

อายุการเก็บรักษา 1 ปี นับตั้งแต่วันที่ผลิต ควรเก็บในที่ร่ม และ ในอุณหภูมิห้องปกติ

ข้อควรระวัง

1. ควรหลีกเลี่ยงการสัมผัสโดยตรง โดยการสวมถุงมือ , หน้ากากป้องกันฝุ่น , แว่นตากันฝุ่น
2. หากเกิดอาการแพ้จากการสัมผัส ควรล้างด้วยน้ำสะอาดหลายๆครั้ง สั วนกรณีเข้าตา ควรล้างด้วยน้ำสะอาด
หลายๆครั้ง แล้วรีบปรึกษาแพทย์
3. ควรเก็บให้พ้นมือเด็ก และเก็บในที่แห้ง
4. ควรใช้ให้หมด หลังจากเปิดถุง SHERA FIX แล้ว